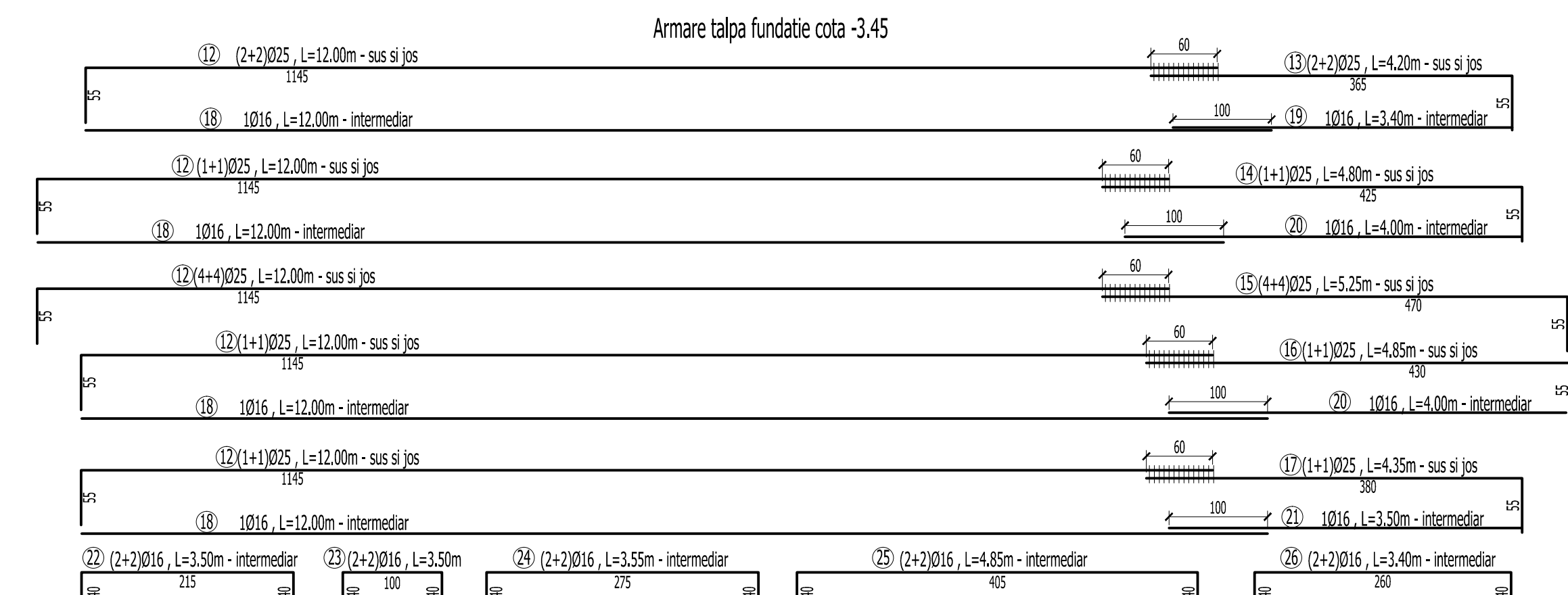
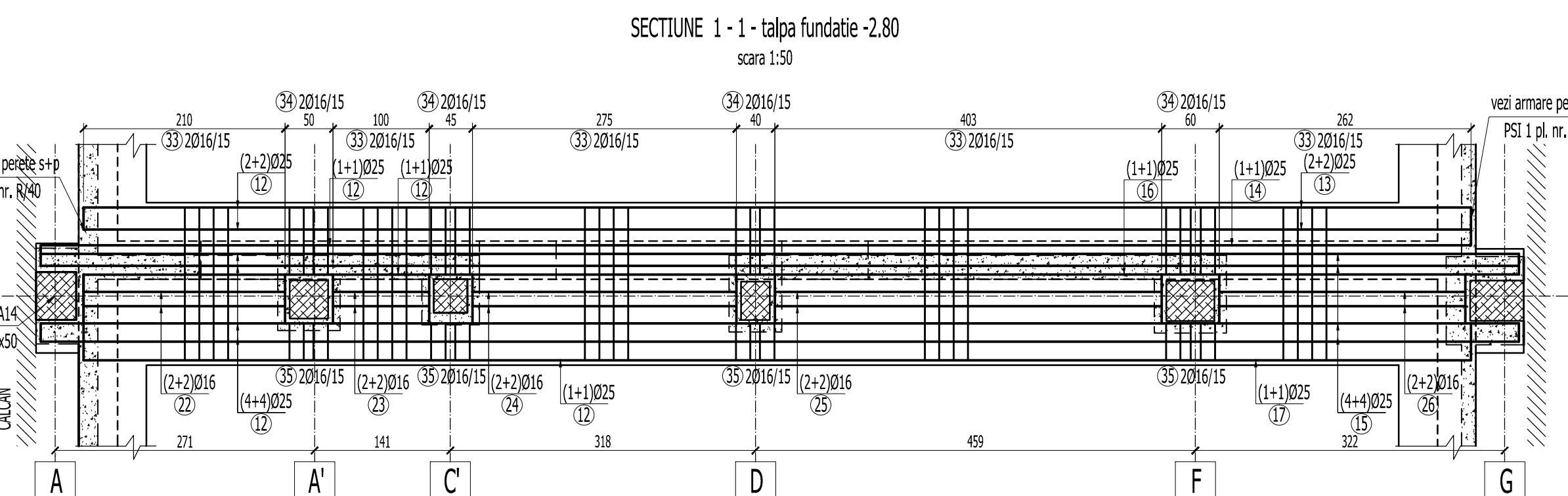
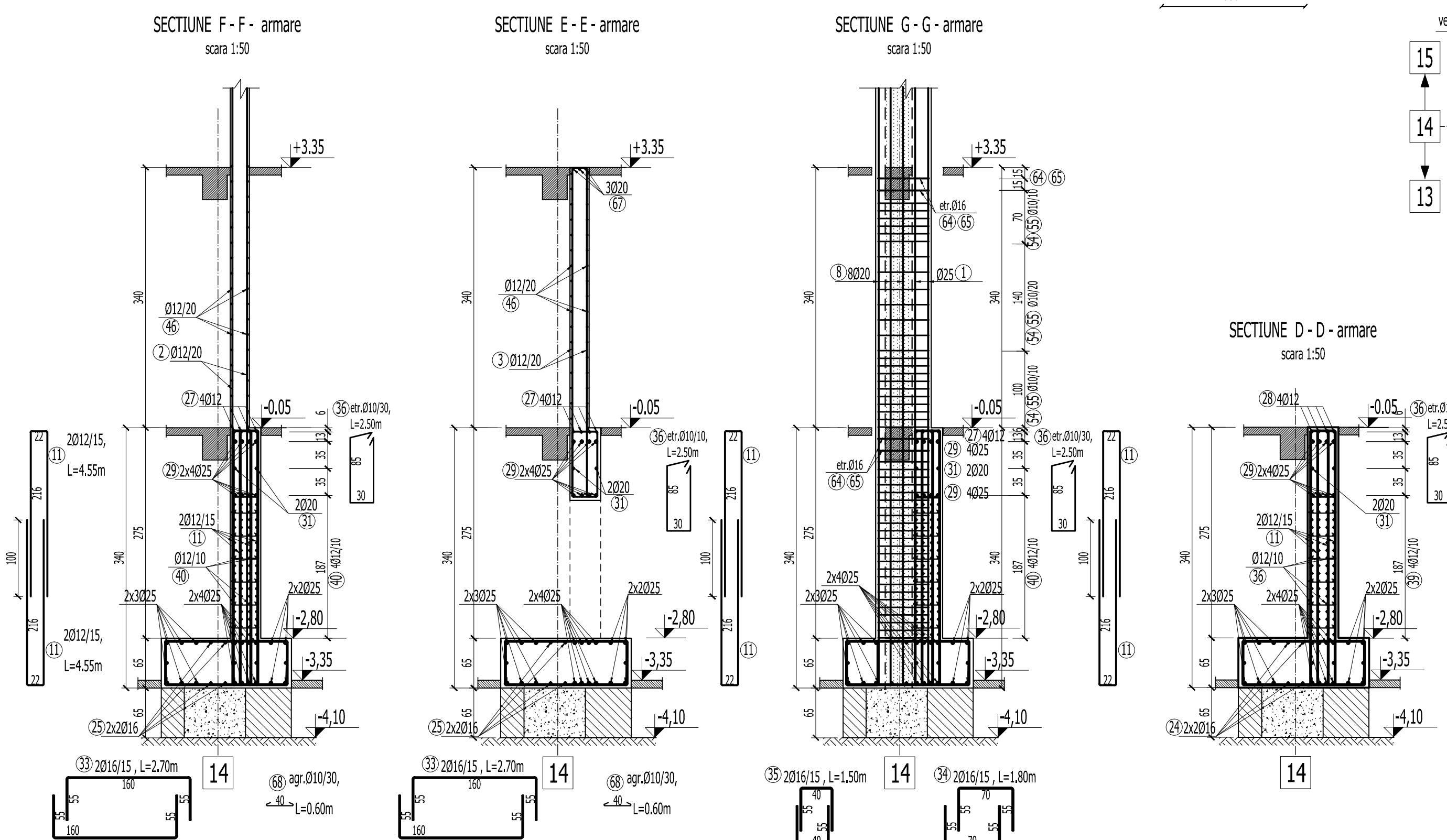
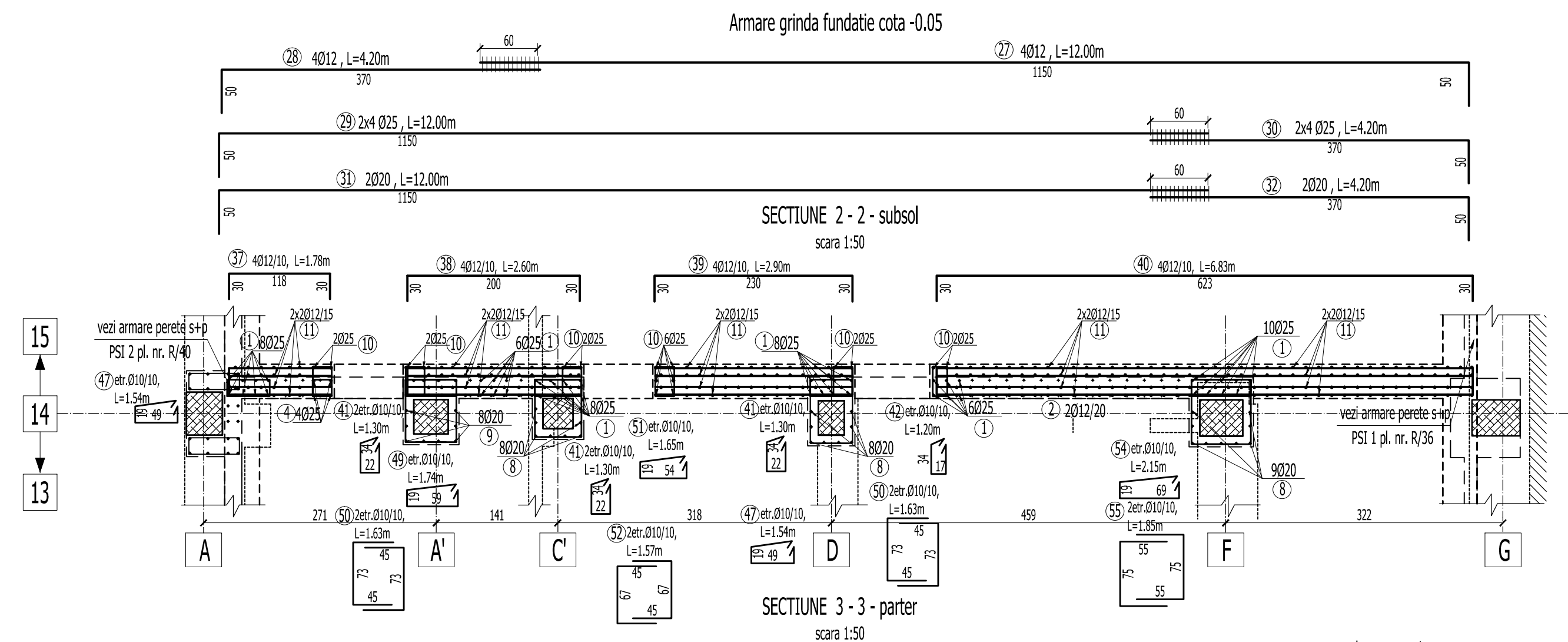
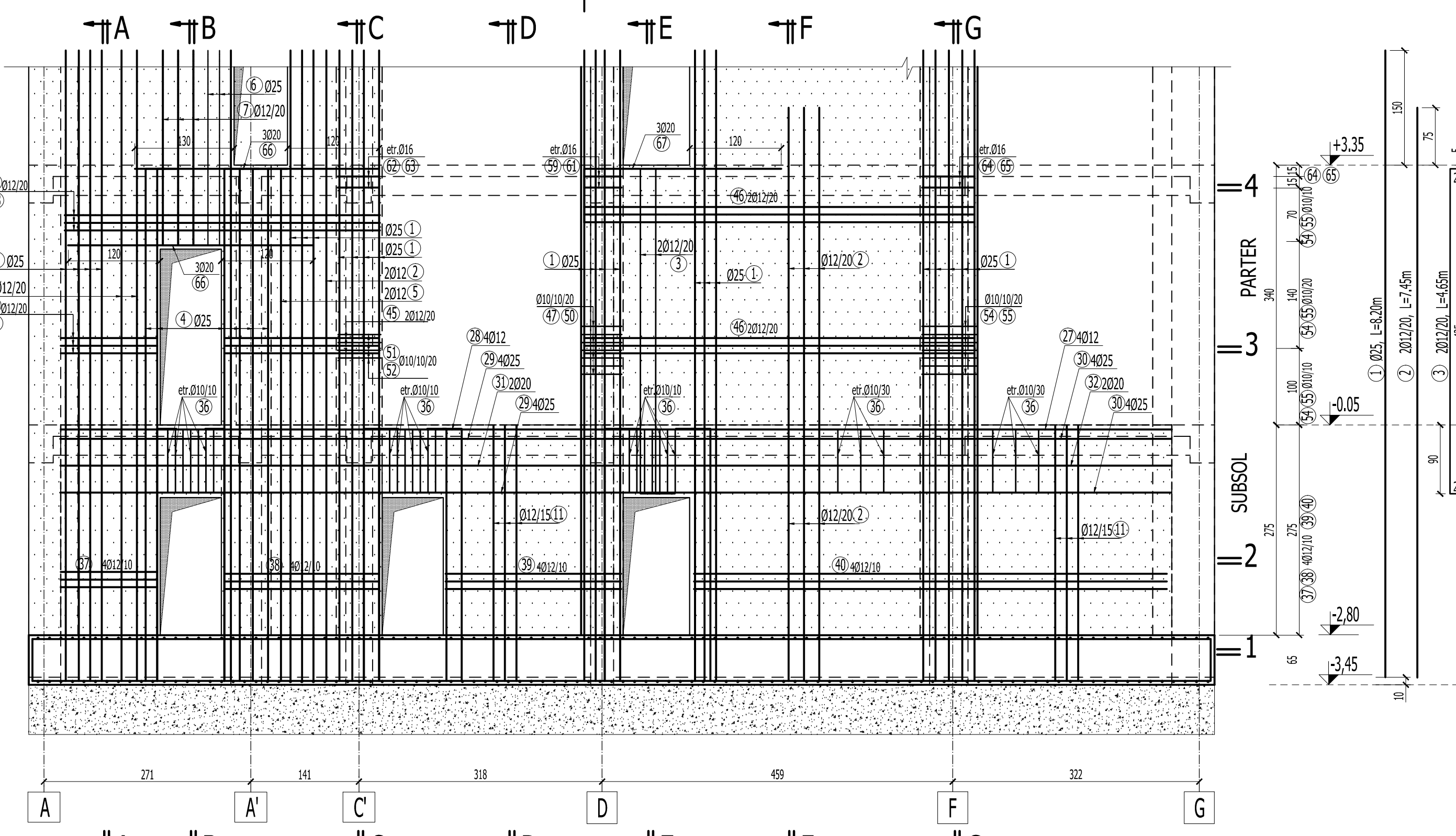
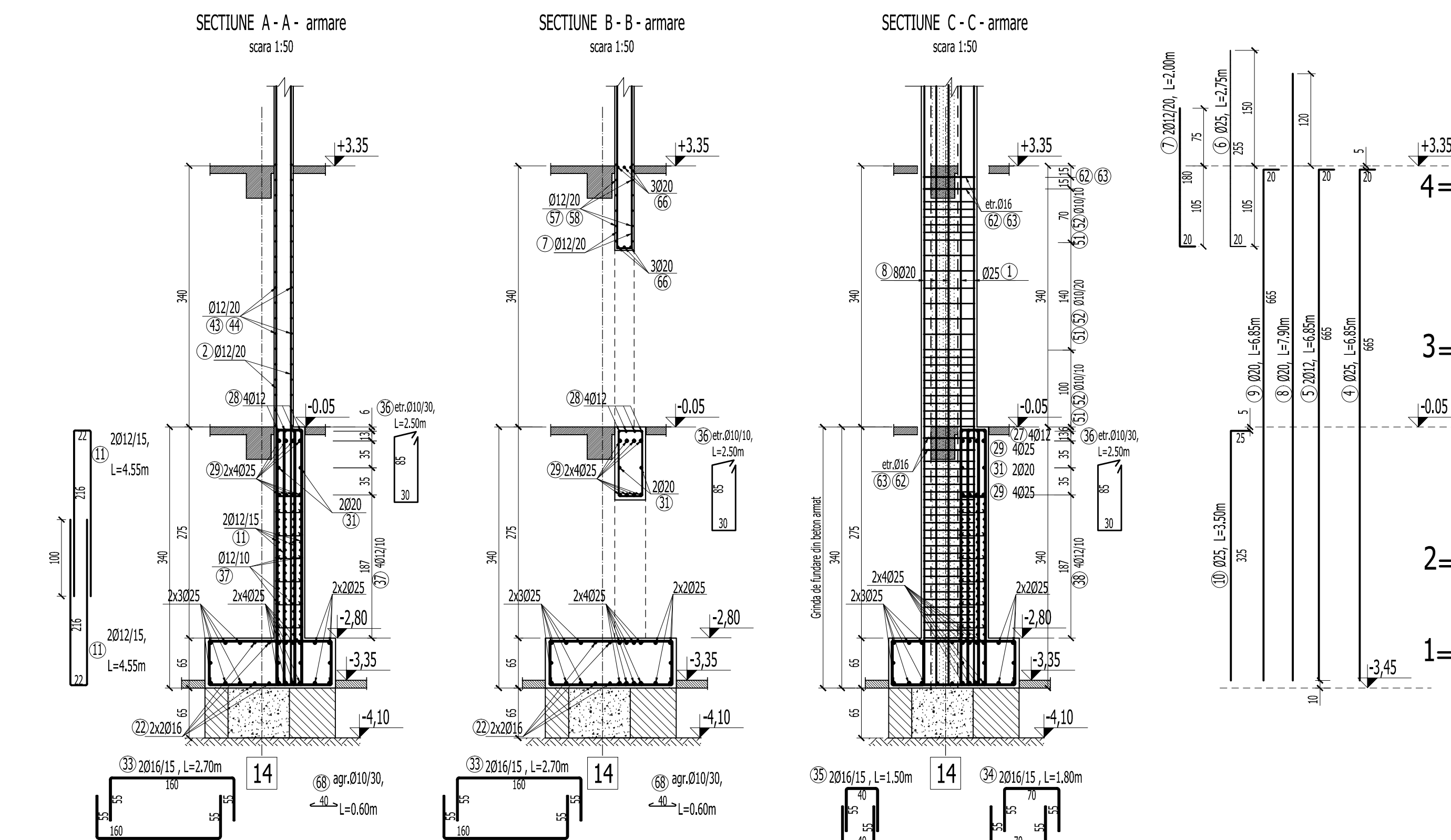


## ELEVATIE PERETE PSC 6 AX 14/A - C' - COFRAJ

## ELEVATIE PERETE PSC 7 AX 14/D - F - COFRAJ



R/32 - ELEVATIE SI SECTIUNI PERETI STRUCTURALI PSC 6 + PSC 7 AX 14 /									
Marca	h	BxL	Lung.	h	BxL	Lung.	h	BxL	Lung.
1	20	40	6.20	20	40	6.20	20	40	6.20
2	20	40	6.20	20	40	6.20	20	40	6.20
3	20	40	6.20	20	40	6.20	20	40	6.20
4	20	40	6.20	20	40	6.20	20	40	6.20
5	20	40	6.20	20	40	6.20	20	40	6.20
6	20	40	6.20	20	40	6.20	20	40	6.20
7	20	40	6.20	20	40	6.20	20	40	6.20
8	20	40	6.20	20	40	6.20	20	40	6.20
9	20	40	6.20	20	40	6.20	20	40	6.20
10	20	40	6.20	20	40	6.20	20	40	6.20
11	20	40	6.20	20	40	6.20	20	40	6.20
12	20	40	6.20	20	40	6.20	20	40	6.20
13	20	40	6.20	20	40	6.20	20	40	6.20
14	20	40	6.20	20	40	6.20	20	40	6.20
15	20	40	6.20	20	40	6.20	20	40	6.20
16	20	40	6.20	20	40	6.20	20	40	6.20
17	20	40	6.20	20	40	6.20	20	40	6.20
18	20	40	6.20	20	40	6.20	20	40	6.20
19	20	40	6.20	20	40	6.20	20	40	6.20
20	20	40	6.20	20	40	6.20	20	40	6.20
21	20	40	6.20	20	40	6.20	20	40	6.20
22	20	40	6.20	20	40	6.20	20	40	6.20
23	20	40	6.20	20	40	6.20	20	40	6.20
24	20	40	6.20	20	40	6.20	20	40	6.20
25	20	40	6.20	20	40	6.20	20	40	6.20
26	20	40	6.20	20	40	6.20	20	40	6.20
27	20	40	6.20	20	40	6.20	20	40	6.20
28	20	40	6.20	20	40	6.20	20	40	6.20
29	20	40	6.20	20	40	6.20	20	40	6.20
30	20	40	6.20	20	40	6.20	20	40	6.20
31	20	40	6.20	20	40	6.20	20	40	6.20
32	20	40	6.20	20	40	6.20	20	40	6.20
33	20	40	6.20	20	40	6.20	20	40	6.20
34	20	40	6.20	20	40	6.20	20	40	6.20
35	20	40	6.20	20	40	6.20	20	40	6.20
36	20	40	6.20	20	40	6.20	20	40	6.20
37	20	40	6.20	20	40	6.20	20	40	6.20
38	20	40	6.20	20	40	6.20	20	40	6.20
39	20	40	6.20	20	40	6.20	20	40	6.20
40	20	40	6.20	20	40	6.20	20	40	6.20
41	20	40	6.20	20	40	6.20	20	40	6.20
42	20	40	6.20	20	40	6.20	20	40	6.20
43	20	40	6.20	20	40	6.20	20	40	6.20
44	20	40	6.20	20	40	6.20	20	40	6.20
45	20	40	6.20	20	40	6.20	20	40	6.20
46	20	40	6.20	20	40	6.20	20	40	6.20
47	20	40	6.20	20	40	6.20	20	40	6.20
48	20	40	6.20	20	40	6.20	20	40	6.20
49	20	40	6.20	20	40	6.20	20	40	6.20
50	20	40	6.20	20	40	6.20	20	40	6.20
51	20	40	6.20	20	40	6.20	20	40	6.20
52	20	40	6.20	20	40	6.20	20	40	6.20
53	20	40	6.20	20	40	6.20	20	40	6.20
54	20	40	6.20	20	40	6.20	20	40	6.20
55	20	40	6.20	20	40	6.20	20	40	6.20
56	20	40	6.20	20	40	6.20	20	40	6.20
57	20	40	6.20	20	40	6.20	20	40	6.20
58	20	40	6.20	20	40	6.20	20	40	6.20
59	20	40	6.20	20	40	6.20	20	40	6.20
60	20	40	6.20	20	40	6.20	20	40	6.20
61	20	40	6.20	20	40	6.20	20	40	6.20
62	20	40	6.20	20	40	6.20	20	40	6.20
63	20	40	6.20	20	40	6.20	20	40	6.20
64	20	40	6.20	20	40	6.20	20	40	6.20
65	20	40	6.20	20	40	6.20	20	40	6.20
66	20	40	6.20	20	40	6.20	20	40	6.20
67	20	40	6.20	20	40	6.20	20	40	6.20
68	20	40	6.20	20	40	6.20	20	40	6.20
69	20	40	6.20	20	40	6.20	20	40	6.20
70	20	40	6.20	20	40	6.20	20	40	6.20
71	20	40	6.20	20	40	6.20	20	40	6.20
72	20	40	6.20	20	40	6.20	20	40	6.20
73	20	40	6.20	20	40	6.20	20	40	6.20
74	20	40	6.20	20	40	6.20	20	40	6.20
75	20	40	6.20	20	40	6.20	20	40	6.20
76	20	40	6.20	20	40	6.20	20	40	6.20
77	20	40	6.20	20	40	6.20	20	40	6.20
78	20	40	6.20	20	40	6.20	20	40	6.20
79	20	40	6.20	20	40	6.20	20	40	6.20
80	20	40	6.20	20	40	6.20	20	40	6.20
81	20	40	6.20	20	40	6.20	20	40	6.20
82	20	40	6.20	20	40	6.20	20	40	6.20
83	20	40	6.20	20	40	6.20	20	40	6.20
84	20	40	6.20	20	40	6.20	20	40	6.20
85	20	40	6.20	20	40	6.20	20	40	6.20
86	20	40	6.20	20	40	6.20	20	40	6.20
87	20	40	6.20	20	40	6.20	20	40	6.20
88	20	40	6.20	20	40	6.20	20	40	6.20
89	20	40	6.20	20	40	6.20	20	40	6.20
90	20	40	6.20	20	40	6.20	20	40	6.20
91	20	40	6.20	20	40	6.20	20	40	6.20
92	20	40	6.20	20	40	6.20	20	40	6.20
93	20	40	6.20	20	40	6.20	20	40	6.20
94	20	40	6.20	20	40	6.20	20	40	6.20
95	20	40	6.20	20	40	6.20	20	40	6.20
96	20	40	6.20	20	40	6.20	20	40	6.20
97	20	40	6.20	20	40	6.20	20	40	6.20
98	20	40	6.20	20	40	6.20	20	40	6.20
99	20	40	6.20	20	40	6.20	20	40	6.20
100	20	40	6.20	20	40	6.20	20	40	6.20

BETON EGALIZARE : C4/5 (Bc5)  
BETON ARMAT IN GRINDA DE FUNDATIE : C20/25 (Bc25)  
BETON IN PERETI ( PSC SI PSI ) : C25/30 (Bc30)  
ARMATURA : OB37, PC52

1. Acoperirea cu beton si suprapunerea barelor pentru innadire in conformitate cu STAS 10107/0-90.
2. Barele se vor fasona numai dupa verificarea in teren a dimensiunilor efective ale peretilor, stalpilor si grinzilor existente.
3. Cotele etrierilor sunt date la interior.
4. Barele de armatura se vor innadi cu sudura prin petrecere pe o lungime de 20d. Se vor innadi maxim 2 bare intr-o sectiune.
5. Pregatirea suprafetei betonului existent se va face prin buciardare cu ciocan cap buciarda. Dupa buciardare se va uda din abundenta betonul existent.

VERIFICARE		Ing. M. Radu	SEMANTURA	A1, A2	384 / 02.2011
PROIECTANT DE SPECIALITATE:		S.C.PROCEMA Engineering S.R.L.	SEMANTURA	CERINTA	REFERAT NR./ DATA
BENEFICIAR:		PRIMARIA MUNICIPIULUI BUCURESTI	SEMANTURA	CERINTA	PROIECT
SPECIFICATIE		NUME	SEMANTURA	SCARA 1:50	PROIECTARE LUCRARI DE CONSOLIDARE IMOBIL DE LOCUINTA DIN CAL. N. ROSARIANCAU, NR. 30, SECTOR 5, BUCURESTI
SEF PROIECT		Ing. M. Stamate	SEMANTURA	SCARA 1:50	PROIECTARE LUCRARI DE CONSOLIDARE IMOBIL DE LOCUINTA DIN CAL. N. ROSARIANCAU, NR. 30, SECTOR 5, BUCURESTI
PROIECTAT		Ing. M. Costache	SEMANTURA	SCARA 1:50	PROIECTARE LUCRARI DE CONSOLIDARE IMOBIL DE LOCUINTA DIN CAL. N. ROSARIANCAU, NR. 30, SECTOR 5, BUCURESTI
DESEINAT		Ing. A. Pruna	SEMANTURA	SCARA 1:50	PROIECTARE LUCRARI DE CONSOLIDARE IMOBIL DE LOCUINTA DIN CAL. N. ROSARIANCAU